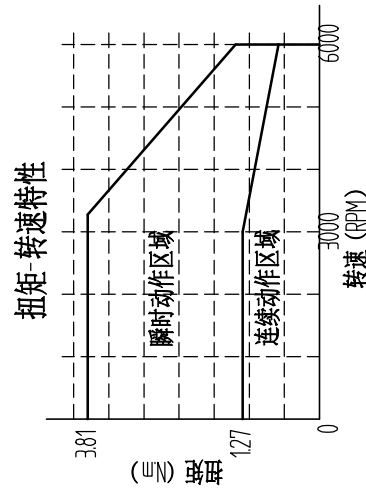
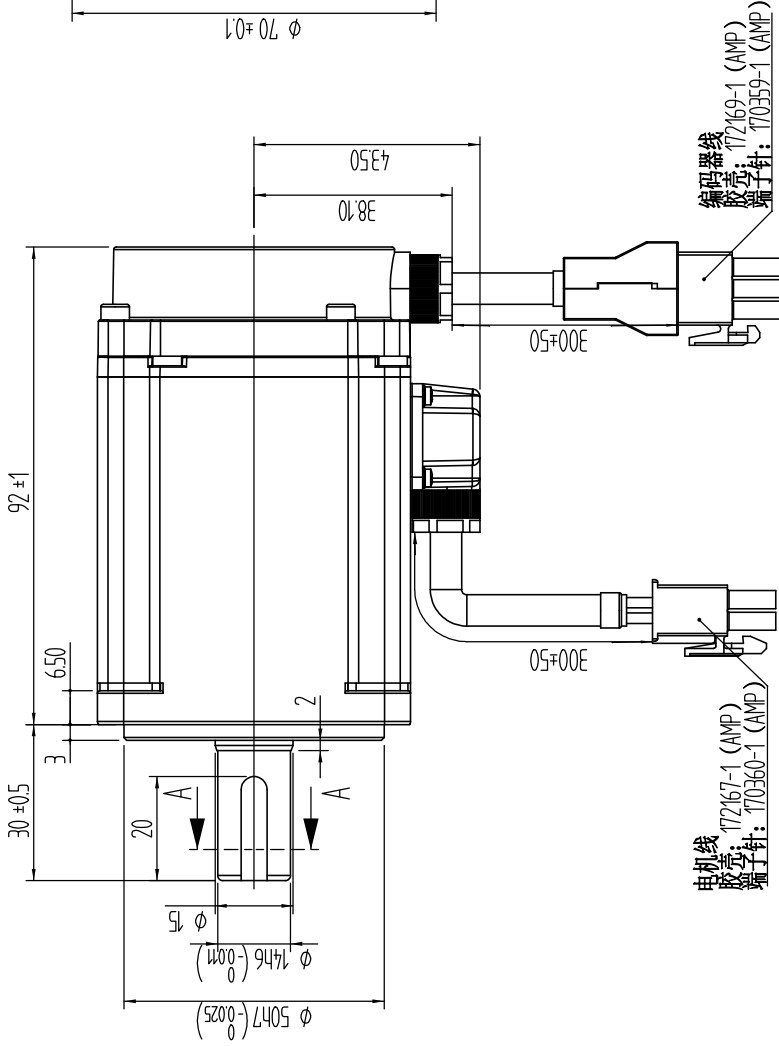
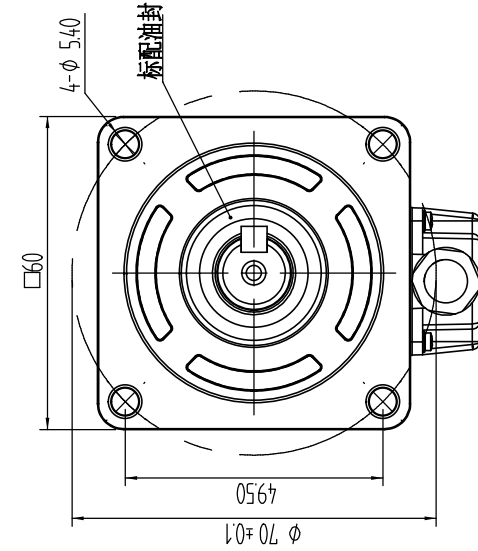
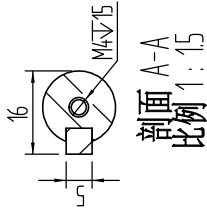


图样代号	
------	--



项目	单位	数值
额定功率	W	400
额定电压	VAC	220
额定电流	A	2.5
瞬时最大电流	A	8.4
额定转矩	Nm	127
瞬时最大转矩	Nm	381
额定转速	rpm	3000
峰值转速	rpm	6000
反电势	V/1000rpm	31
转矩常数	Nm/A	0.51
线电阻	Ohms	324
D轴电感	mH	2.9
Q轴电感	mH	3.4
电气时间常数	ms	179
转子惯量	$\text{Pl} 10^{-4} \text{kg} \cdot \text{m}^2$	0.52
极数		10
编码器线数		17bit
绝缘等级		F(55℃)
防护等级		IP65

动力线				
插座编号	1	3	2	4
绕组定义	U	V	W	PE
线缆颜色	红	白	黑	黄绿

编码器反馈线									
插座编号	信号定义	线颜色	9	1	4	7	8		
			PE	SD+	SD-	5V	0V	红	黑
			屏蔽	蓝	黄	/		/	/

[illegible][illegible]